

# FOIF A80



El A80 está equipado con una Placa Base de Trimble de alto rendimiento, BD990 336 canales y capaz de apoyar Múltiples constelaciones de satélites: GPS GLONASS BEIDOU...Y GALILEO incluyendo L-banda de corrección.

Foif A80 integra IMU que permite la medición de puntos difíciles con el Jalón no Nivelado, es posible medir puntos con una inclinación de 60 °, incluso en entornos duros y en la presencia de campos magnéticos la precisión de la medición es de 2 cm.

Foif A80 construido con una Radio de 7W alcanza una distancia de hasta 12 km. Cuenta con una pantalla LCD donde puede ver en tiempo real la Información. La Batería Interna de 13600 mAh ofrece un tiempo de operación de hasta 10 horas

## Características de los productos,

- Apoya la banda de recepción de señales de satélite
- Supports IMU inclinación 60 grados de medición
- Apoya 45W protocolo de carga rápida
- 13600 mAh batería de la batería 7W Radio
- Amplia pantalla LCD de pantalla
- Trimble Junta BD990 construir en
- 

### Industrial Design

- \* Magnesium alloy shell, strong and durable; Space capsule design, effectively eliminates signal crosstalk in the cavity;
- \* Highly integrated four-in-one combo antenna, comprehensively improve signal quality;



### IMU Tilt Survey



Click is measure p  
No need calibrati

Fourth generation  
Tilt survey 60°, acc  
Significantly im  
4



## Características clave

### Por satélite Multi-constelación de seguimiento

El mundo es mejor Trimble Junta BD990 integrar 336 super canales ¿Apoyo multi-sistema de satélite de banda completa de recepción de señales de satélite?

### De alta potencia interna TX/RX radio

Construir en Trm600 de alta potencia de la estación 7W Pico de potencia 12km rango de trabajo! Protocolo son plenamente compatibles

### Combinado de la antena

La nueva combinación antena integral Los GNSS WiFi Bluetooth y 4G! La señal inalámbrica es mejor. La relación señal-ruido de los GNSS satélites es mayor por 2dB en promedio Y el RTK rendimiento en entornos complejos es superior

### La encuesta de 3,0

IMU + fusión de la tecnología haga clic en punto es medida de punto No se requiere calibración más 400Hz en tiempo Real Corrección IMU inclinación 60 ° 2cm de inclinación de precisión

## Inteligente estación base

Tiempo Real recordatorio de la estación base offset en tiempo real de visualización de la estación base posición y poder la estación base puede ser controlado en tiempo real sin humanos asistencia

## Puerto de tipo-C

La interfaz del tipo-C apoyo positivo y negativo macho compatible con PD carga rápida del Protocolo estándar 45W PD rápido cargador de carga rápido mejorar la eficiencia Y dos-en-uno de carga y transmisión de datos, el cable es más versátil

## Super Capacidad de batería inteligente

El más grande **13600mAh** ¿Alto rendimiento de la batería automáticamente ajustar la potencia de alimentación efectivamente extender la vida de la batería?

## Cápsula diseño 2,0

De aleación de magnesio material independiente Almacén estructura Línea de radio de placa base ¿Y la batería están separados para evitar electromagnética diafonía y garantizar una óptima calidad de señal?

## Inteligente de pantalla táctil

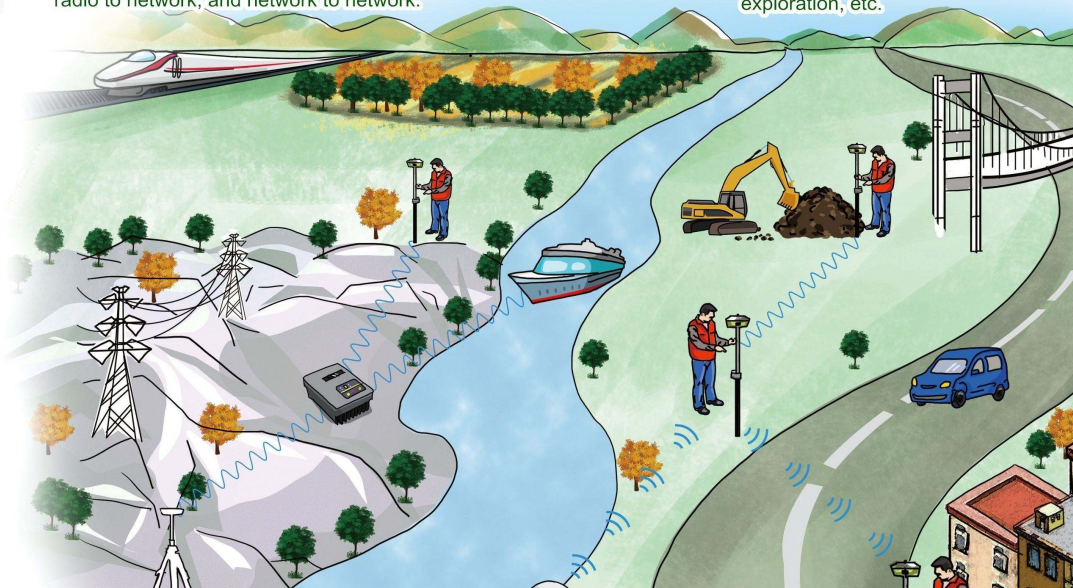
Grado Industrial de alto brillo de pantalla táctil el campo medio ambiente es claramente visible, Cancelar la Física llaves y alcanzar fácilmente la pantalla de información y Función completa configuración simplemente deslizando a abajo. Izquierda y derecha

### Repeater Function

External radio stations and rover stations can repeat the data of the base station, which can further increase the work range and the number of rover stations involved, thereby effectively improving work efficiency. The mode are: radio to radio, radio to network, and network to network.

### Application

A80 is widely used in highway control water conservancy engineering control topographic survey, construction stake precision agriculture, pipeline engineering exploration, etc.



# A80 GNSS RTK receptor

| Modelo de producto     |                               | A80 especificación   |
|------------------------|-------------------------------|--|
| Los GNSS               | Canales                       | 336 (más Trimble Junta BD990)/800 canales  |
|                        | Las señales de satélite       | GPS:L1 C/un L1P... L1C... L2C... L2P... L2E... L5<br>BEIDOU:B1... B2... B3<br>GLONASS:L1C/un L1P... L2C... L2P<br>GALILEO:E1... E5A... E5b<br>El QZSS:L1C/un L1C... L2C... L5<br>SBAS:L1... L5<br>MSS L-banda: Trimble RTX |
|                        | Tasa de actualización         | 50Hz   |
| Precisión              | Estática                      | H: $\pm(2,5 + 0,5 \times 10^{-6})$ Mm; V: $\pm(5 + 0,5 \times 10^{-6})$ Mm   |
|                        | RTK                           | H: $\pm(8 + 1 \times 10^{-6})$ Mm; V: $\pm(15 + 1 \times 10^{-6})$ Mm  |
|                        | La inclinación de la encuesta | 2cm (@60 ° IMU inclinación grado)  |
|                        | EléctricoBurbuja              | Permitir   |
| Fuente de alimentación | De la bateríaLa capacidad de  | Construido-en no-de la batería 7,2 V/13600mAh;97.92Wh  |
|                        | La vida de temporizador       | Estático: 15h Rover:12h  |
|                        | Alimentación externa Fuente   | DC 12-28V con protección de tensión  |
| Sistema de             | De funcionamientoSistema de   | Linux 4.1.18   |
|                        | Memoria                       | 512MB LPDDR3 32G EMMC  |
|                        | Bluetooth                     | Bluetooth 2,1 + EDR/4,0 Dual (Clase 2)   |
|                        | WIFI                          | 802,11 b/g/n   |
|                        | Red                           | La Netcom4G;<br>LTE FDD: B1/B3/B8/LTE TDD: b38/B39/B40/B41/TDSCDMA: B34/B39<br>WCDMA: B1/B8/CDMA/1x/EVDO: BC0/GSM: 900/1800  |
|                        | Voz                           | Apoya TTS de transmisión de voz  |
|                        | WebUI                         | Para gestionar la situación y configuración de la actualización de firmware descargar los datos  |
| Enlace de Datos        | Radio UHF                     | TX & RX Frecuencia: 410-470MHz7w <b>construir en radiO</b> . Rango de trabajo podría ser <b>12KM</b>   |
|                        | Protocolo                     | Surpports GeoTalk... SATEL... PCC-GMSK... TrimTalk... TrimMask Sur Hola objetivo   |
|                        | 5Pin puerto                   | Se utiliza para conectar energía externa y de radio externa  |
|                        | Ranura para tarjeta SIM       | Nano instalar la tarjeta SIM lado Flip   |
| Física                 | Tamaño                        | 154mm Length× 154mm Width× 76mm de altura  |
|                        | Pantalla                      | Inteligente de pantalla táctil de trabajo como un controlador  |

|                       |   |   |
|-----------------------|---|---|
|                       | <b>Interfaz</b>                         | 1 TNC radio antena<br>1 5 pin(Potencia + rs232)<br>1 7pin (usb + RS232)<br>Botón: 1 botón |
| <b>Medio ambiente</b> | <b>Trabajo Temperatura</b>              | -30 °C ~ + 60 °C  |
|                       | <b>De almacenamiento de Temperatura</b> | -40 °C ~ + 80 °C  |
|                       | <b>Caída</b>                            | Resistencia a 2m de caída con Polo (de madera suelo) de 1,2 m de caída libre              |
|                       | <b>Impermeable y a prueba de polvo</b>  | IP68  |
|                       | <b>La humedad</b>                       | Anti-condensación 100%  |

